

新築分譲住宅
板橋区若木3丁目Part2
全2棟



土地面積：40.85 m²
建物面積：66.50 m²
建物確認番号：第22UDI1T建02492号

東武東上線
『上板橋』 駅徒歩 17 分
都営三田線
『志村三丁目』 駅徒歩 17 分

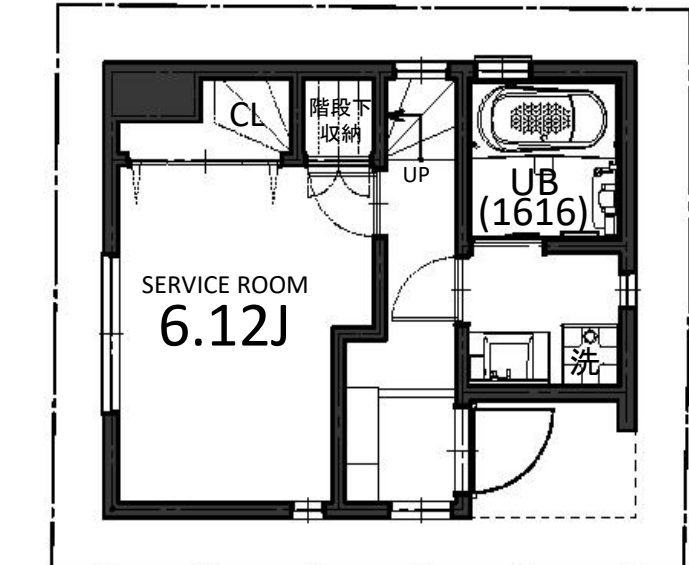
販売価格
3,980 万円 (税込)
(内消費税:1,960,000円)

Property Overview

地名地番 / 板橋区若木3丁目
住居表示 / 板橋区若木3丁目
用途地域 / 第1種中高層住居専用地域
建ぺい率 / 60% 容積率 / 160%
防火指定 / 準防火地域
高度指定 / 第2種高度地区
地目 / 宅地 土地権利 / 所有権
都市計画 / 市街化区域 構造 / 木造3階建
道路 / 東側:私道 幅員約4m
設備 / 都市ガス・東京電力・公共上下水道
完成・引渡 / 2023年1月下旬完成予定・相談

Life Information

若木小学校 《約 620m (徒歩 8分)》
中台中学校 《約 680m (徒歩 9分)》
上板橋病院 《約 1.1km (徒歩 14分)》
ダイエー板橋サンゼリゼ店 《約 330m (徒歩 5分)》



- Equipment**
- 外壁通気工法
 - 24時間換気
 - システムキッチン
 - ヘアガラス (Low-e)
 - 断熱浴槽
 - TES 床暖房
 - シャワートイレ (温水便座)
 - 食器洗浄乾燥機
 - カラーモニター付インターホン
 - 全サッシ 網戸付
 - ECO ジョーズ
 - 浴室換気乾燥機
 - 断熱玄関ドア
 - LED 照明

Vibration Control

制震装置【マモリー】

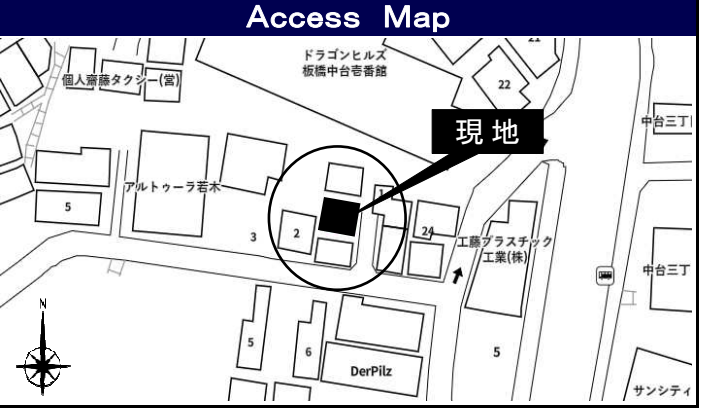
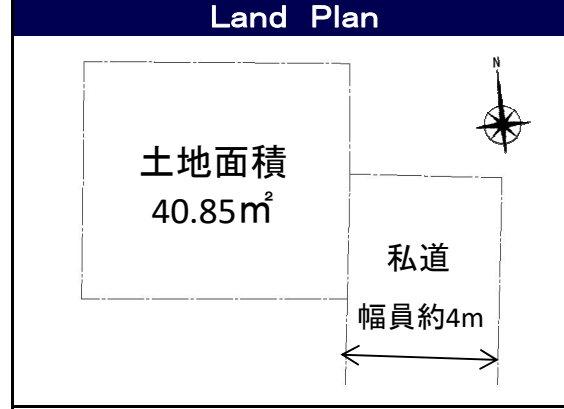
『繰り返す地震から、住まいと生活を守る』

MAMORY

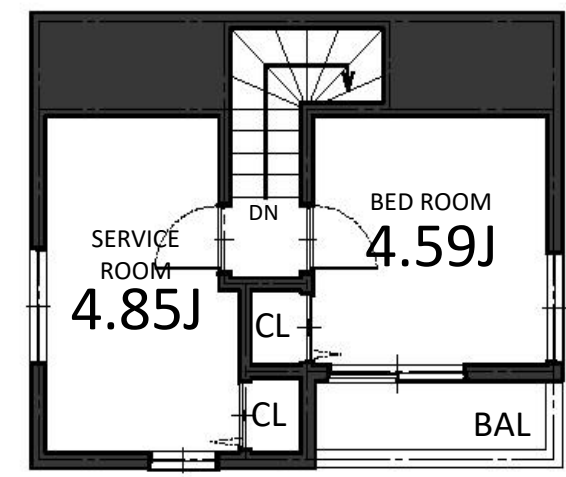
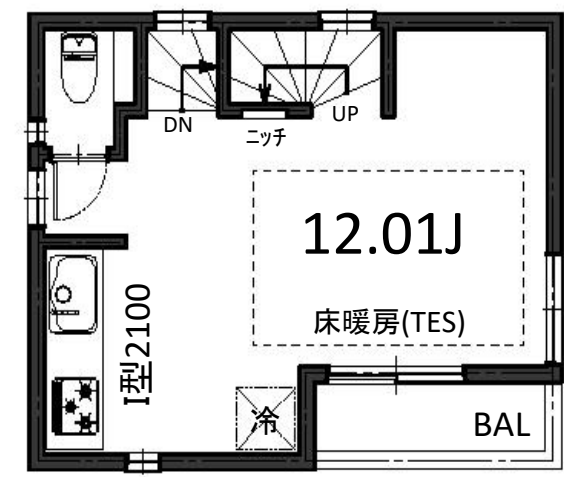
熊本城を守る地震対策があなたの住まいを守る。

「熊本城」が選んだのは、住友ゴムの制震ダンパー。震度7の揺れ幅を最大89%^{※1}吸収します。
熊本城大天守には「MAMORY」と同じ高減衰ゴムを利用した制震ダンパーが採用されています。

耐震 + 制震



瑕疵担保保険付 地盤保証20年付



※司法書士・土地家屋調査士・火災保険加入会社は、売主指定とさせていただきます。